

► Accueil » // ID.TALK // La Fonderie ROLLINGER



# // ID.TALK // LA FONDERIE ROLLINGER



**NEWSLETTER**

Inscrivez-vous à la newsletter de ID Champagne-Ardenne !

Email  [► OK](#)

**AGENDA**

26/06/2018  
ELB 2018 - Exploring lignocellulosic biomass

[► AGENDA](#)

**EN 1 CLIC**

- [APPEL À PROJETS](#)
- [LES MEMBRES](#)
- [COMMUNIQUÉS DE PRESSE](#)
- [L'ÉQUIPE](#)
- [MÉDIATHÈQUE](#)

**CONTACT**

**03 26 85 85 40**

contact@id-champagne-ardenne.fr  
35 Rue René Cassin - BEZANNES (51)

[► NOUS CONTACTER](#)

Publié le 21 décembre 2017

Jérôme THERET, gérant de la **SCOP La Fonderie ROLLINGER**, et toute son équipe, nous ont ouvert les portes de leur site de production implanté à Nouvion-sur-Meuse dans les Ardennes courant novembre. Jérôme THERET nous parle du rôle de l'innovation dans les activités de la Fonderie, de sa collaboration avec les designers **Bernard et Baptiste DEQUET** pour développer une nouvelle gamme de poignées de porte contemporaines, de son expérience avec le dispositif **PTR** (Prestation Technologique Réseau) et du label Origine France Garantie arboré sur l'ensemble de la production.



C'est en rencontrant Bernard DEQUET en 2015 que la Fonderie ROLLINGER a exploré de nouvelles solutions pour développer sa production avec des objets plus contemporains. Soutenus par le dispositif financier PTR (Prestation Technologique Réseau), ils ont élaboré une nouvelle gamme de poignées de porte. La Fonderie ROLLINGER, qui jusqu'à présent était plutôt orientée sur des produits « classiques », a adopté une nouvelle approche dans le cadre de ce projet en travaillant sur le concept avec un designer à partir d'une feuille blanche et en utilisant la fabrication additive pour la réalisation des prototypes à l'échelle 1. Outre le design, l'étude et la conception a également permis la validation technique du produit fabriqué en fonte massive, matière qui lui offre un caractère original.

ID Champagne-Ardenne  
214 mentions J'aime

Meilleurs vœux pour 2018 !  
Bonne année 2018 !

[J'aime cette Page](#) [Nous contacter](#)

7 amis aiment ça

## Les Ardennes, terre de métallurgie

Jérôme THERET explique que les Ardennes bénéficient « d'une histoire, d'un passé métallurgique ». « Il y a de nombreuses fonderies fonte, aluminium, acier. Autour de ces pôles gravitent plein de métiers : l'usinage, la tôlerie, la mécano-soudure, la peinture, etc. Nous bénéficions localement d'un tissu de TPE/PME/ETI important qui pratiquent ces métiers spécialisés. Ce qui fait qu'on peut trouver très facilement, sans aller très loin, tout un éventail de métiers complémentaires ».

## La Fonderie ROLLINGER pourrait prétendre au prestigieux label Entreprise du Patrimoine Vivant

Le label Entreprise du Patrimoine Vivant (EPV) est une marque de reconnaissance de l'État, mise en place pour distinguer des entreprises françaises aux savoir-faire artisanaux et industriels d'excellence. Jérôme THERET souligne que la Fonderie ROLLINGER peut s'inscrire dans ce cadre : « Nous sommes les derniers fabricants français de fonte de quincaillerie. On a un savoir-faire bien identifié, historique. Pour l'anecdote, il y avait à 10 km d'ici une trentaine de fonderies de quincaillerie jusqu'à l'après-guerre ».

## Une société coopérative qui donne plus de responsabilités aux salariés

La Fonderie ROLLINGER est devenue une société coopérative (Scop) en 2012. « On est passé d'une société patriarcale à un fonctionnement plus original de société coopérative qui donne plus de responsabilités aux salariés présents. Ça se traduit par des prises de décisions plus collégiales et un engagement fort des salariés associés », explique le gérant de la Fonderie ROLLINGER.

### Une Scop selon la Confédération générale des Scop

Dans une Scop, les salariés sont associés majoritaires et détiennent au moins 51 % du capital social et 65 % des droits de vote. Si tous les salariés ne sont pas associés, tous ont vocation à le devenir.

Dans une Scop, il y a un dirigeant comme dans n'importe quelle entreprise. Mais celui-ci est élu par les salariés associés.

Dans une Scop, le partage du profit est équitable :

- ▶ une part pour tous les salariés, sous forme de participation et d'intéressement ;
- ▶ une part pour les salariés associés sous forme de dividendes ;
- ▶ une part pour les réserves de l'entreprise.

Les réserves, impartageables et définitives - en moyenne 40 à 45 % du résultat - vont contribuer tout au long du développement de l'entreprise à consolider les fonds propres et à assurer sa pérennité. Les co-entrepreneurs sont rémunérés de leur travail et de leur apport en capital, mais à leur départ, celui-ci leur est remboursé sans plus-value.

[En savoir +](#)

## Qu'est-ce que la Prestation Technologique Réseau ?

Le projet porté par la Fonderie ROLLINGER et Dequet Design a été soutenu par le dispositif Prestation Technologique Réseau (PTR). Il s'agit d'une aide financière à la disposition des entreprises du territoire de Champagne-Ardenne qui souhaitent innover et se développer. Rapide et simple à mettre en œuvre, les TPE/PME éligibles à la PTR bénéficient de l'accompagnement des membres du Réseau Territorial de l'Innovation (RTI) et d'une aide jusqu'à 10 000 €.

La PTR est un dispositif coordonné par ID Champagne-Ardenne, financé par Bpifrance, avec le soutien de la Région Grand Est et de l'Union européenne.

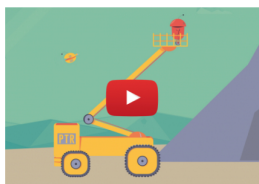
[En savoir +](#)

## Plus d'informations

Rendez-vous sur le site de :

- ▶ [La Fonderie ROLLINGER](#)
- ▶ [Dequet Design](#)



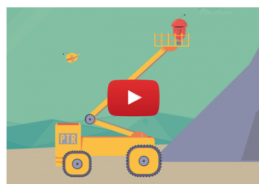


### **Vous souhaitez innover, vous développer ? Il est encore temps de bénéficier de la PTR en 2017 !**

*Publié le 31 octobre 2017*

La Prestation Technologique Réseau (PTR) est une aide financière à la disposition des entreprises primo-innovantes du territoire de Champagne-Ardenne qui souhaitent innover et se développer. Il est encore temps de bénéficier des fonds 2017 !

► [En savoir plus](#)

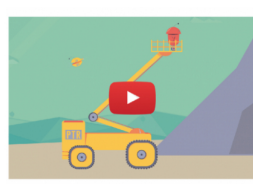


### **Donnez un coup de pouce à votre projet avec la Prestation Technologique Réseau 2017**

*Publié le 31 mai 2017*

Le PTR, Prestation Technologique Réseau, dispositif financier dédié aux entreprises primo-innovantes de Champagne-Ardenne, est reconduite en 2017 et évolue pour répondre encore mieux à vos besoins.

► [En savoir plus](#)



### **La Prestation Technologique Réseau est reconduite en 2017**

*Publié le 28 Février 2017*

La convention entre Bpifrance et ID Champagne-Ardenne pour le financement et la coordination du dispositif Prestation Technologique Réseau (PTR) est officiellement reconduite pour l'année 2017.

► [En savoir plus](#)



▲  
[HAUT DE PAGE](#)

[ESPACE PRIVÉ](#) [MENTIONS LÉGALES](#) [PLAN DU SITE](#)

